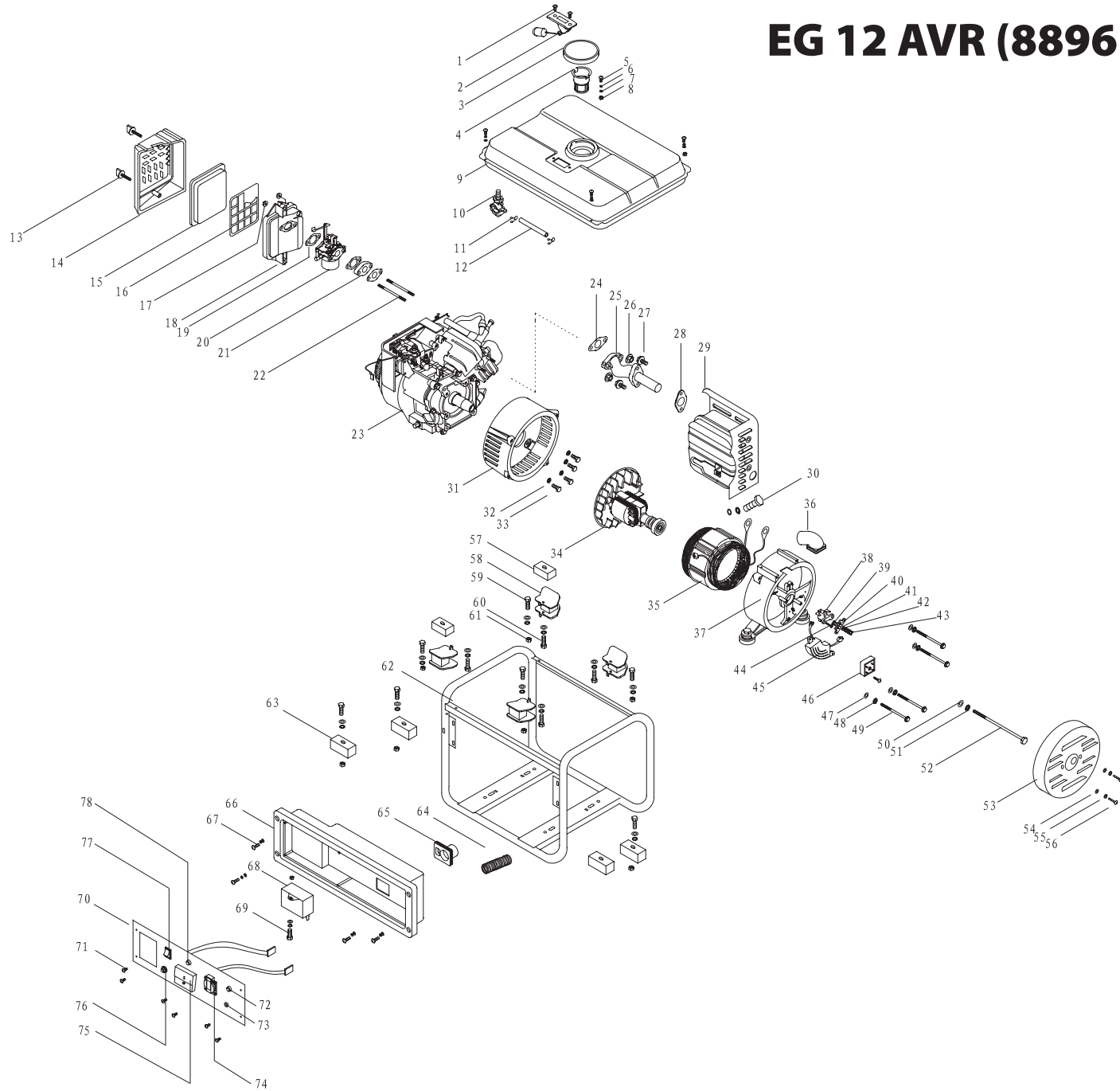


EG 12 AVR (8896110)



position	description	QTY	název	order no. / objednáací číslo	set order no./ obj. č. sestavy
1	Hexagon flange bolt M6×12	2	Šroub se šestihrannou hlavou M6×12		
2	Fuel meter	1	Měrka množství paliva v nádrži		
3	Fuel tank cap	1	Zátka palivové nádrže		
4	Fuel tank filter	1	Filtr palivové nádrže		
5	Hexagon flange bolt M6×16	4	Šroub se šestihrannou hlavou M6×16		
6	Gasket 6	4	Těsnění 6		
7	Spring gasket 6	4	Pružná podložka 6		
8	Nut M6	4	Matice M6		
9	Fuel tank	1	Palivová nádrž	8896110-9	
10	Fuel switch	1	Palivový ventil		
11	Fuel pipe hoop	2	Svorka palivové hadičky		
12	Oil pipe	1	Palivová hadička		
13	Bolt	2	Šroub		
14	Air filter cap	1	Kryt palivového filtru		
15	Foam filter	1	Pěnová filtrační vložka	8896110A	
16	Air filter clapboard	1	Mřížka vzduchového filtru		
17	Flange locked nut M6	2	Matice M6		
18	Air filter base	1	Základna vzduchového filtru		
19	Insulator packing	3	Těsnění izolátoru		
20	Carburetor	1	Karburátor	8896110E	
21	Carburetor insulator	1	Izolátor kaburátoru		
22	Double end bolt M6x90	2	Oboustranný šroub M6x90		
23	Engine LY152FD	1	Motor typ LY152FD		
24	Exhaust pipe gasket A	1	Těsnění A výfukového potrubí		
25	Exhaust pipe	1	Výfukové potrubí		
26	Flange lock nut M8	2	Matice M8		
27	Hex flange bolt M6×6	2	Šroub se šestihrannou hlavou M6×6		
28	Exhaust pipe gasket B	1	Těsnění B výfukového potrubí		
29	Muffler	1	Tlumič výfuku		
30	Hexagon flange bolt M6×12	1	Šroub se šestihrannou hlavou M6×12		
31	Front cover	1	Přední kryt		
32	Spring washer	4	Pružná podložka		
33	Hexagon flange bolt M8×25	7	Šroub se šestihrannou hlavou M8×25		
34	Rotor assy	1	Rotor	8896110-34	
35	Stator assy	1	Stator	8896110-35	
36	Cable protector	1	Ochranný kryt kabelu		
37	Rear cover	1	Zadní kryt		
38	Carbon brush with holder	2	Uhlíkový kartáč s držákem	8896110G	
39	Hexagon flange bolt M5×20	2	Šroub se šestihrannou hlavou M5×20		
40	Connection pillar	1	Propojka		
41	Gasket M6	3	Těsnění M6		
42	Spring gasket 5	2	Pružné těsnění 5		
43	Hexagon nut M6	2	Šestihranné matice M6		
44	Hexagon flange bolt M5×16	1	Šroub se šestihrannou hlavou M5×16		
45	AVR	1	AVR	8896110C	
46	Rectifier	1	Usměrňovač	8896110B	
47	Gasket 6	4	Těsnění 6		
48	Spring gasket 6	4	Pružné těsnění 6		
49	Flange bolt M6×90	4	Šroub M6×90		

50	Gasket 8	1	Těsnění 8			
51	Spring gasket 8	1	Pružné těsnění 8			
52	Hexagon flange bolt M8×180	1	Šroub se šestihrannou hlavou M8×180			
53	Alternator cover	1	Kryt alternátoru			
54	Gasket 5	2	Těsnění 5			
55	Spring gasket 5	2	Pružné těsnění 5			
56	Bolt M5x12	2	Šroub M5x12			
57	Cushion	2	Vycpávka			
58	Anti-vibration feet	4	Silentblok	8896110H		
59	Hexagon flange bolt M8×20	6	Šroub se šestihrannou hlavou M8×20			
60	Hexagon flange nut M8	7	Šestihranná matice M8			
61	Hexagon flange bolt M8×30	2	Šroub se šestihrannou hlavou M8×30			
62	Frame	1	Rám			
63	Rubber feet	4	Gumové nožičky	8896110D		
64	Flex tube	1	Ohebné trubka			
65	Wire protect cover	1	Průchodka			
66	Electric appliance box	1	Kryt ovládacího panelu	8896110-66		
67	Bolt M5×12	4	Šroub M5×12			
68	Capacitor	1	Kondenzátor			
69	Bolt M4x16	2	Bolt M4x16			
70	Panel	1	Panel			
71	Bolt ST4.2x13	6	Šroub ST4.2x13			
72	DC 12V breaker	1	Jistič 12V výstupu	8896110I		
73	DC 12V socket	1	Výstup 12V			
74	AC 230V socket	1	Zásuvka AC 230V			
75	Voltmeter	1	Voltmetr			
76	Earth bolt	1	Zemní svorka			
77	Main switch	1	Spínač zapalování			
78	AC breaker	1	Jistič AC 230V			