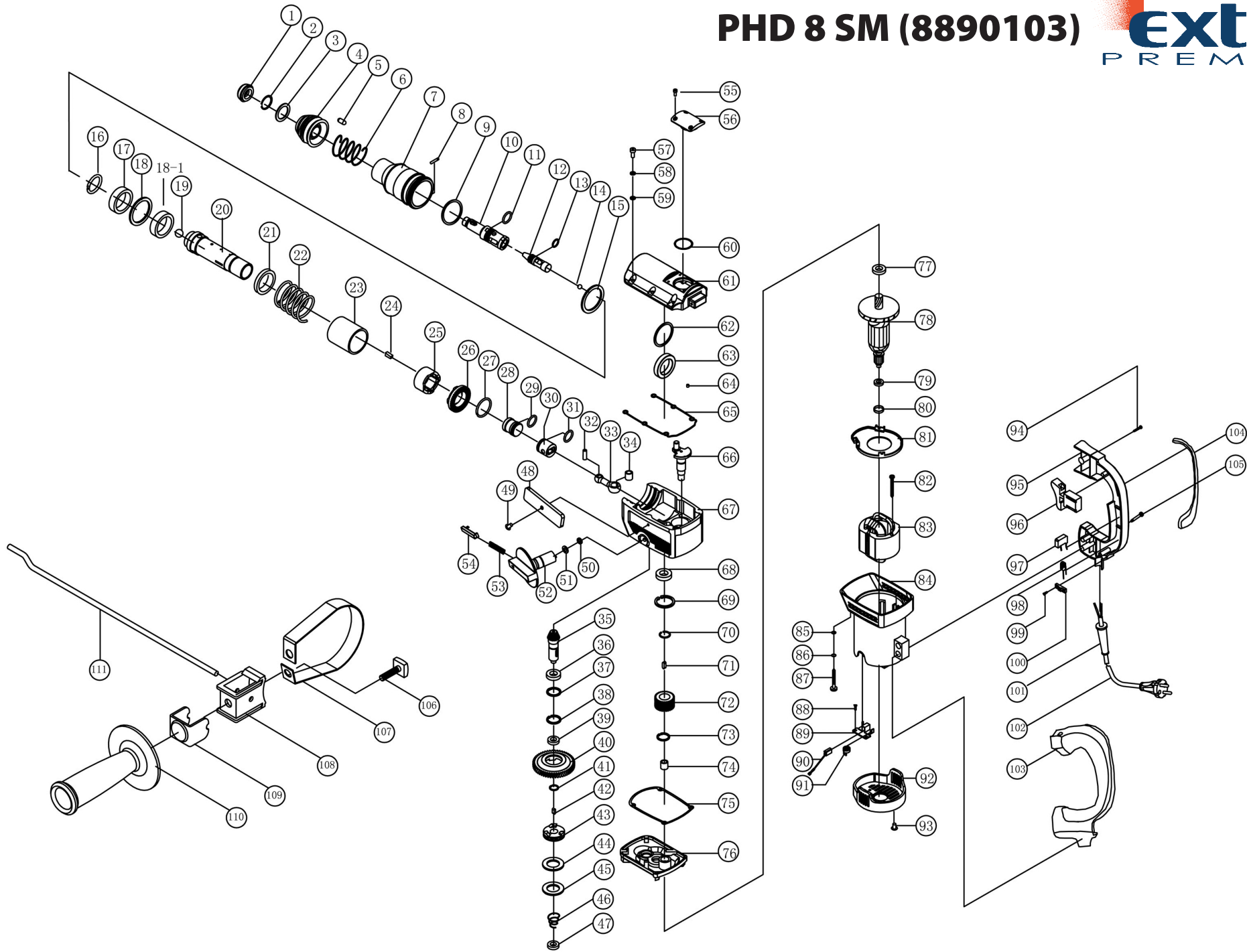


# PHD 8 SM (8890103)





|     |                                |                               |  |            |
|-----|--------------------------------|-------------------------------|--|------------|
| 54  | Lock on button                 | Aretační tlačítko             |  | 8890103F   |
| 55  | Screw M4x12                    | Šroub M4x12                   |  |            |
| 56  | Cover                          | Krytka                        |  |            |
| 57  | Screw M5x20                    | Šroub M5x20                   |  |            |
| 58  | Spring washer $\Phi 5$         | Pružinová podložka $\Phi 5$   |  |            |
| 59  | Flat washer $\Phi 5$           | Plochá podložka $\Phi 5$      |  |            |
| 60  | Sealing ring                   | Těsnící kroužek               |  |            |
| 61  | Crankcase Cover                | Víko klikové skříně           |  |            |
| 62  | The guide plate                | Vodící podložka               |  | 8890103-62 |
| 63  | Lubricating liner              | Mazací vložka                 |  |            |
| 64  | Stop                           | Zarážka                       |  |            |
| 65  | Seal                           | Těsnění                       |  |            |
| 66  | Crankshaft                     | Kliková hřídel                |  | 8890103S   |
| 67  | Crankcase                      | Kliková skříň                 |  | 8890103-67 |
| 68  | Bearing 6003                   | Ložisko 6003                  |  |            |
| 69  | Auxiliary flexible diaphragm   | Pomocná pružná clonka         |  |            |
| 70  | Auxiliary Extension $\Phi 17$  | Pomocný mezikroužek $\Phi 17$ |  |            |
| 71  | Pin 4x16                       | Čep 4x16                      |  | 8890103-71 |
| 72  | The driving gear               | Hnací převodové kolo          |  | 8890103-72 |
| 73  | Auxiliary Extension $\Phi 15$  | Pomocný mezikroužek $\Phi 15$ |  |            |
| 74  | Roller Bearing HK1210          | Válečkové ložisko HK1210      |  |            |
| 75  | Seal                           | Těsnění                       |  |            |
| 76  | Gear box                       | Víko převodové skříně         |  |            |
| 77  | Bearing 6001                   | Ložisko 6001                  |  | 8890103-77 |
| 78  | Rotor                          | Rotor                         |  | 8890103-78 |
| 79  | Bearing 608                    | Ložisko 608                   |  | 8890103-79 |
| 80  | Sealing Washer                 | Těsnění                       |  |            |
| 81  | Iris                           | Clona                         |  |            |
| 82  | Tapping screw ST4, 8x60        | Závitořezný šroub ST4,8x60    |  |            |
| 83  | The stator                     | Stator                        |  | 8890103-83 |
| 84  | Motor cover                    | Kryt motoru                   |  |            |
| 85  | Flat washer $\Phi 5$           | Plochá podložka $\Phi 5$      |  |            |
| 86  | Spring washer $\Phi 5$         | Pružná podložka $\Phi 5$      |  |            |
| 87  | Screw M5x50                    | Šroub M5x50                   |  |            |
| 88  | Tapping screw ST4, 2x10        | Šroub ST4,2x10                |  |            |
| 89  | Carbon brush holder            | Držák uhlíkového kartáče      |  | 8890103B   |
| 90  | Carbon brush                   | Uhlíkový kartáč               |  | 8890103C   |
| 91  | Flat spring                    | Plochá pružina                |  |            |
| 92  | Bottom Cover                   | Spodní kryt                   |  | 8890103-92 |
| 93  | Tapping screw ST4, 2x12        | šroub ST4,2x12                |  |            |
| 94  | Screw M5x20                    | Šroub M5x20                   |  |            |
| 95  | The right half of handrails    | Pravá polovina madla          |  |            |
| 96  | Switch                         | Spínač                        |  | 8890103A   |
| 97  | Capacitor                      | Kondenzátor                   |  |            |
| 98  | Choke                          | Tlumivka                      |  |            |
| 99  | Tapping screw ST4, 2x16        | šroub ST4,2x16                |  |            |
| 100 | Cable Clamp                    | svorka kabelu                 |  |            |
| 101 | Cable gland                    | Průchodka kabelu              |  |            |
| 102 | Lead                           | Přívodní kabel                |  |            |
| 103 | The left half of handrails     | Levá polovina madla           |  |            |
| 104 | No overlap                     | Protiskluzová plášť madla     |  |            |
| 105 | Tapping screw ST4, 2x20        | šroub ST4,2x20                |  |            |
| 106 | Screw                          | Šroub                         |  |            |
| 107 | Clamping ring                  | Objímka                       |  |            |
| 108 | Clamp bracket                  | Svorka objímky                |  |            |
| 109 | The lock stops the depth shift | Zámek posuvu měřítka          |  |            |

|     |                      |                   |  |  |
|-----|----------------------|-------------------|--|--|
| 110 | Side handle          | Postranní rukojeť |  |  |
| 111 | Stop for depth shift | Měřítka hloubky   |  |  |